

Bài 24. ỨNG ĐỘNG

Gv: TRẦN THỊ THU

I. KHÁI NIỆM ỨNG ĐỘNG

1. Khái niệm:

Quan sát hiện tượng hoa nở và cây xấu hổ cụp lá (video1: ứng động ở thực vật)

Khái niệm

Ứng động (vận động cảm ứng) là hình thức phản ứng của thực vật trước tác nhân kích thích không định hướng

VD: Hoa cây nghệ tây, hoa Tulip nở ban sáng, hoa quỳnh nở ban đêm



H1. Hoa tulup nở ban sáng

H2: Hoa quỳnh hương nở ban đêm

2. Các dạng ứng động

Tùy thuộc vào tác nhân kích thích, ứng động được chia thành: quang ứng động, nhiệt ứng động, thủy ứng động , hóa ứng động, ứng động tiếp xúc v.v...

II. CÁC KIỂU ỨNG ĐỘNG

1. Ứng động sinh trưởng

a. Khái niệm: Là kiểu ứng động có sự sinh trưởng dẫn dài của các tế bào thực vật.

VD: Hoa bồ công anh nở ban sáng, cụp ban tối dưới tác động của ánh sáng

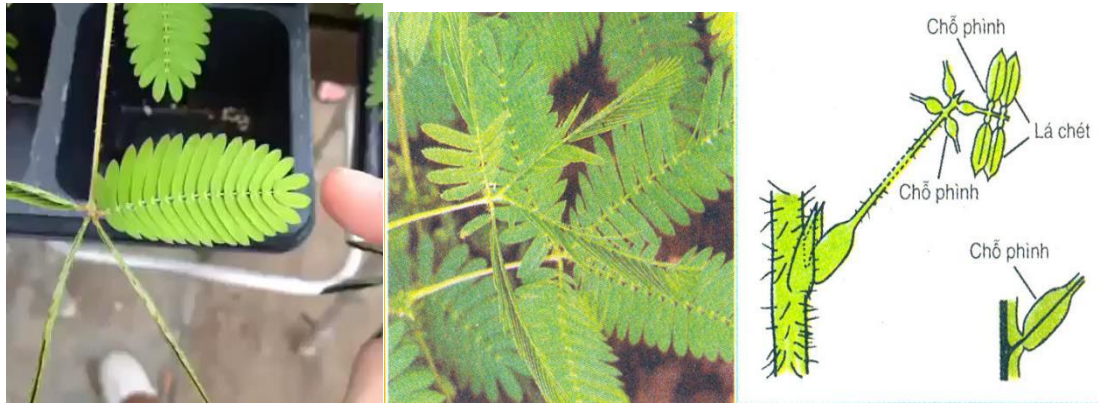
Hoa nghệ tây và hoa tulip nở và cụp do biến đổi của nhiệt độ

b. Cơ chế: Do tốc độ sinh trưởng không đồng đều của các tế bào tại 2 phía đối diện của cơ quan (như lá, cánh hoa) trước các kích thích không định hướng

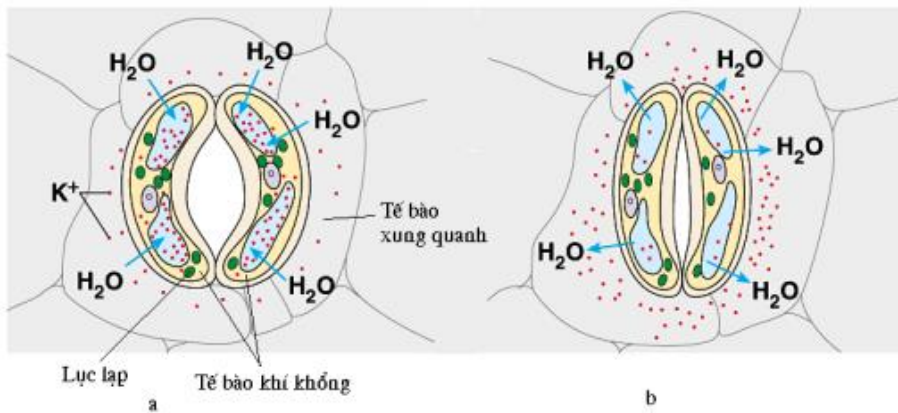
2. Ứng động không sinh trưởng

a. Khái niệm: Là các vận động không có sự sinh trưởng dẫn dài của các tế bào thực vật.

b. VD: lá cây Trinh nữ cụp lại khi có va chạm.



H1. Lá cây Trinh nữ cụp lại khi có va chạm

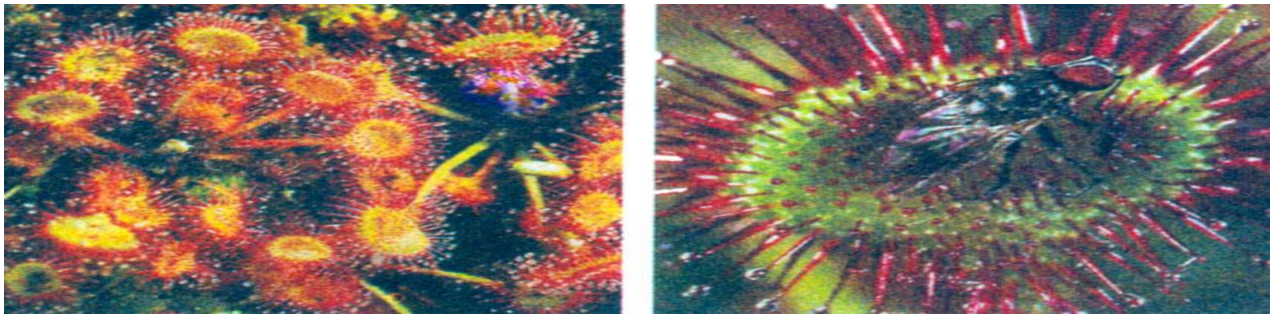


H2: Tế bào khí khổng mở và đóng do biến động hàm lượng nước.

c. Cơ chế: Do biến đổi hàm lượng nước trong các tế bào chuyên hoá và sự xuất hiện điện thế lan truyền kích thích

3. **Vai trò của ứng động**

Giúp cây thích nghi với sự biến đổi của môi trường để tồn tại và phát triển



Cây gọng vó : ứng động tiếp xúc và hóa ứng động

-----HẾT-----